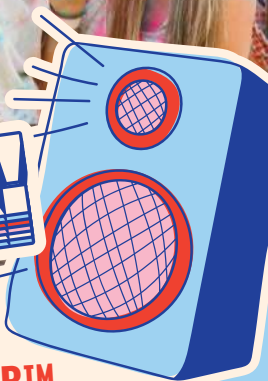


**NR**

**FOR  
MATU  
RA**



**VEM  
VIVER!**



**RESORT  
NR - SAPUCAÍ-MIRIM**

**ORIENTAÇÕES GERAIS**  
**4 DIAS E 3 NOITES**





## PARABÉNS PELA ESCOLHA!

Este folheto é mais uma contribuição do NR para o sucesso da viagem. É um documento complementar à Ficha de Saúde e deverá ser lido na íntegra, para que a estada no NR seja muito prazerosa e bem aproveitada. Com uma infraestrutura completa, o NR oferece as mais divertidas opções de lazer. Todas as atividades são coordenadas pela melhor equipe de monitores do Brasil, que tornará inesquecível a estada no NR.

### O NR existe para você!

[nrformaturas.com.br](http://nrformaturas.com.br) | [assessoria@nr.com.br](mailto:assessoria@nr.com.br) | 11 5090 7414



## ATIVIDADES

<b>Atividades radicais e aquáticas</b>	<i>tirolesa • parede de escalada hover board • trilha seca • trilha com lama piscina • piscina aquecida • pescaria • touro mecânico • cama elástica • caiaques • toboágua • stand up paddle</i>
<b>Atividades esportivas</b>	<i>futebol • futmesa • volei • handebol • basquete</i>
<b>Atividades artísticas</b>	<i>teatro • dança • canto</i>
<b>Atividades recreativas</b>	<i>gincanas • desafios • festas temáticas • eventos</i>
<b>Salão de jogos</b>	<i>ping-pong • tamancobol • pebolim</i>

**MAGIARY**  
**Fruit Shoot**

ISSOO É BEEEM FRUIT SHOOT

**NO NR A SUA AVENTURA  
FICA MUITO MAIS GOSTOSA  
COM FRUIT SHOOT!**





## IMPORTANTE

As atividades do NR são executadas seguindo padrões e normas de segurança que as regem. Estimulam a convivência sadia entre formandos e o aproveitamento das belezas naturais do local.

As regras e normas das atividades devem ser rigorosamente seguidas pelos formandos para que tenham uma estada tranquila e um ótimo aproveitamento da viagem.

Senhores pais: por favor, informem na Ficha de Saúde as atividades que seu(sua) filho (a) não está autorizado(a) a participar. Informe também o responsável da escola.



## O QUE LEVAR?

### SUGESTÃO PARA 4 DIAS DE VIAGEM (MASCULINO E FEMININO)

#### CAMA

- Todos os formandos vão ganhar o **Kit Conforto NR** e levar para casa contendo: uma manta, um lençol e uma fronha. Itens personalizados: **NR VEM VIVER**. O NR fornecerá travesseiro que deverá ser devolvido ao final da viagem. É opcional o envio de roupa de cama extra, travesseiros pessoais ou mais uma coberta se achar necessário.

#### Vestuário diário

- 5 camisetas
- 3 calças jeans
- 5 pares de meias
- 2 shorts ou bermudas
- 2 pares de tênis
- 5 roupas íntimas
- 1 casaco
- roupa para trilha seca ou na lama (camiseta, calça ou bermuda resistente, tênis, meia, agasalho)

- 1 pijama quente (manga comprida)

#### BANHO E PISCINA

- 1 toalha de banho
- 1 toalha de rosto
- 1 toalha de piscina
- 1 sandália de borracha
- 2 maiôs ou biquínis

#### MATERIAL DE USO PESSOAL

- 1 lanterna com pilhas
- 1 saco para roupa suja
- sabonete e saboneteira
- pente ou escova de cabelos
- creme dental e escova de dentes
- shampoo e condicionador
- desodorante
- protetor solar
- squeeze / garrafa para água
- 5 máscaras laváveis

#### A VOLTAGEM É 220V



## FESTAS

- FESTA À FANTASIA**  
Tema Livre: Use o que sua criatividade mandar
- FESTA DA POLINÉSIA**  
Colares, roupas coloridas e sandália
- BAILE DE FORMATURA**  
Traje para uma noite em grande estilo (calça / camisa / vestido)

- ALMOÇO DAS TORCIDAS**  
Camisetas de times esportivos
- CAFÉ DA MANHÃ DO PIJAMA**  
Pantufas e outros apetrechos
- ZIM COLOR FESTIVAL**  
Camiseta branca
- CARNA NR**  
Brinde: Abadá



**FAÇA PARTE VOCÊ TAMBÉM DA AÇÃO SOLIDÁRIA:**

**NR VEM NO BEM**  
ESPALHANDO CONFORTO A QUEM PRECISA



SAIBA MAIS EM:  
[VEMNOBEM.NR.COM.BR](http://VEMNOBEM.NR.COM.BR)



## INFORMAÇÕES GERAIS

### ENTRADA E SAÍDA

Consulte a escola sobre local e horários de embarque e retorno.

### IDENTIFICAÇÃO DE OBJETOS PESSOAIS

Aconselhamos identificar todas as peças de roupas e materiais de uso pessoal. Todos os objetos esquecidos no NR ficarão à disposição no escritório em São Paulo por 30 dias, sendo após este prazo encaminhados para instituições de caridade.

Em caso de perda acesse o site [www.nr.com.br/servicos](http://www.nr.com.br/servicos) e preencha o formulário para objetos perdidos.

### OBJETOS DE VALOR

Desaconselhamos levar: telefone celular, joias, relógios, fones de ouvido, vídeo games portáteis e outros objetos de valor. Caso isso ocorra, o NR não se responsabilizará pelos mesmos.

### DINHEIRO

Nos Resorts há uma cantina e boutique para venda de camisetas, bonés e acessórios NR. Consulte o site [www.nr.com.br/loja](http://www.nr.com.br/loja) para informar-se sobre produtos disponíveis e valores. Verifique também a necessidade de levar dinheiro para uma eventual parada durante o percurso. Despesas pessoais são de responsabilidade do formando.

### FOTOS NA INTERNET

As fotos publicadas no site [www.nr.com.br/fotos](http://www.nr.com.br/fotos) e também em nossas redes sociais servem para que os familiares saibam que está tudo bem com o grupo. Para estas plataformas não realizamos um serviço personalizado de acompanhamento fotográfico dos formandos ou escolas.

### NR MEMORIES

O NR Memories é a melhor lembrança da sua viagem de formatura. Adquirindo o NR Memories você terá 8 vídeos de festas e atividades nas quais participou, além de todas as fotos publicadas no site. Com a pulseira exclusiva poderá ser fotografado em estúdios temáticos e fazer a tão famosa foto com a beca de formando.

Para informações acesse: [memories.nr.com.br](http://memories.nr.com.br)

### COMUNICAÇÃO

Telefones celulares não têm bom funcionamento em razão da situação geográfica do NR, mas disponibilizamos uma rede wi-fi gratuita para troca de mensagens e manter a comunicação com os pais. A família também poderá obter informações sobre a estada do formando através de contato com a escola. Temos telefones para ligações a cobrar disponíveis para os formandos. Não serão permitidas visitas aos formandos durante sua estada no NR.

### ANIVERSÁRIOS

Os aniversários que ocorrerem durante a estada do grupo serão comemorados no NR em momento específico da programação.

### CONDUTA

As ações no NR devem sempre buscar a preservação da vida, da



## INFORMAÇÕES GERAIS

natureza e da infraestrutura que estará à disposição para proporcionar aos formandos uma estada inesquecível.

Não é permitido o consumo de bebidas alcoólicas, fumo ou drogas de qualquer espécie.

### SAÚDE

A Ficha de Saúde deverá ser completa e corretamente preenchida pelos pais/responsáveis do formando, no computador ou impressa (com letra legível) e entregue com antecedência ao responsável da viagem, em data próxima ao embarque para que as informações nela contidas estejam atualizadas.

É imprescindível que a Ficha de Saúde seja acompanhada de uma cópia simples do RG do formando.

Só embarcarão os formandos que tiverem apresentado a ficha preenchida. Não enviar a ficha ao NR.

O NR possui enfermaria com atendimento 24 horas, medicamentos de uso geral e materiais para pequenos curativos.

Remédios que o formando deverá tomar durante o período do evento deverão ser levados em quantidade suficiente, com as devidas prescrições e entregues na partida ao responsável do grupo. O formando não poderá ter medicamentos em seu poder.

Atenção: esses medicamentos serão ministrados somente se acompanhados da receita médica.

Todos os formandos estão cobertos por um seguro de acidentes pessoais que cobrirá eventuais custos com acidentes no período da viagem ao NR até o valor de R\$ 10.000,00.

O serviço de assistência médica não cobrirá despesas no caso de:

- Tratamentos e serviços suplementares executados em função de acidentes gerados por infração do formando às regras gerais e normas de segurança do NR.
- Tratamento de moléstias ou estados patológicos provocados pela ingestão de drogas, entorpecentes ou psicotrópicos, uso de bebidas alcoólicas ou remédios sem receita médica.
- Tratamentos e serviços suplementares ocasionados na origem da viagem.
- Tratamentos e serviços suplementares executados após o término da viagem, mesmo que em continuidade ao tratamento iniciado no NR.

Os formandos estarão sob os cuidados e responsabilidade do professor ou responsável da escola/grupo com o apoio da equipe NR para decidir sobre questões comportamentais ou de saúde. No caso de ocorrência de doença contagiosa e/ou caráter severo ou transgressão das regras e normas de convivência durante o evento por parte do formando, os pais/responsáveis serão acionados e terão a responsabilidade de providenciar a retirada imediata do formando do resort.



## LOCALIZAÇÃO E CLIMA

Próximos a Campos do Jordão e em plena Serra da Mantiqueira, nossos resorts fazem parte de uma região de proteção ambiental, com uma biodiversidade rica e especial. Temos espaço de sobra para a diversão e paisagens lindíssimas que você vai amar!

A região apresenta clima tropical de altitude, com sol forte durante o dia e temperaturas mais amenas à noite.



## NR - SAPUCAÍ-MIRIM

De \_\_\_\_ / \_\_\_\_ / 20\_\_ a \_\_\_\_ / \_\_\_\_ / 20\_\_

Observações: \_\_\_\_\_

\_\_\_\_\_  
\_\_\_\_\_

Ao enviar seu filho(a) ao NR você concorda com estas orientações gerais e com os termos de nosso contrato, disponível em [www.nr.com.br/servicos](http://www.nr.com.br/servicos).

\*A utilização da infraestrutura, atrações e atividades propostas neste material estão sujeitas a alterações e/ou adequações de acordo com as condições climáticas, manutenção das atividades ou motivos fortuitos.



VEM VIVER!  
[NR.COM.BR/FORMATURA](http://NR.COM.BR/FORMATURA)

  [NROFICIAL](#)   [NRACAMPAMENTOS](#)